

Bell'Italia



EURO 4,00 IN ITALIA

IL PAESAGGIO *Toscana*

CAPRAIA

La natura selvaggia dell'isola da scoprire lungo i suoi sentieri

LA CHIESA • NAPOLI
SANTA MARIA DELLA SANITÀ E LE CATAcombe

L'ITINERARIO • TRENTO
I FORTI DELLA GRANDE GUERRA

LA COLLEZIONE • MILANO
LA CASA-MUSEO BOSCHI DI STEFANO

LA SCOPERTA • LUCCA
PALAZZO PFANNER

LA PASSEGGIATA • LOMBARDIA
I TERRAZZAMENTI DELLA VALTELLINA

il weekend
VERCELLI

In visita al centro storico fra le opere di Gaudenzio Ferrari

EDITORIALE GIORGIO MONDADORI

Poste Italiane SpA - Sped. in A.P. - DL 353/2003 art. 1, comma 1, LO.MI. - Austria € 9,90 - Belgio € 8,20 - Francia € 8,90 - Germania € 9,00 - Gran Bretagna £ 7,90 - Lussemburgo € 8,20 - Portogallo (Cont.) € 6,90 - Svizzera CHF 14,00 - Canton Ticino CHF 12,50 - Principato di Monaco € 8,90 - Spagna € 8,00



LINGUAGLOSSA (Catania)

ALLE PENDICI DELL'ETNA

VINI E DEGUSTAZIONI A 5 STELLE IN SICILIA

Una vacanza esclusiva tra i vitigni più antichi della Sicilia, dedicata a degustazioni e giri alla scoperta del territorio. È l'idea del 5 stelle **Hotel Villa Neri Resort & Spa**, resort di grande fascino alle porte di Linguaglossa, all'interno del Parco dell'Etna. In primavera propone un soggiorno di **due notti** con colazione nella struttura alle pendici della *mntagna*: così l'Etna è chiamato dagli abitanti della zona. L'offerta parte da **235 € a persona** e include **un'escursione di mezza giornata sul vulcano** e, dopo la salita, una sosta in una delle cantine locali per una degustazione di vini e assaggi del territorio. In regalo una bottiglia di vino dell'Etna. **INFO 095/813.30.02; www.hotelvillanerieta.com**

POLESINE PARMENSE (Parma)

WEEKEND NELLA BASSA

MOSTRA PERMANENTE DEL CULATELLO

Chi ama i salumi non può perdersi questa tappa in provincia di Parma. **L'Antica Corte Pallavicina**, relais di charme con 11 camere gestito dallo chef Massimo Spigaroli, è un indirizzo di culto nel territorio. All'interno offre anche due ristoranti, di cui uno stellato. A marzo di quest'anno la tenuta ha inaugurato il **Museo del Culatello**, il primo percorso espositivo permanente legato a questo salume pregiato. Il pacchetto di **230 € per coppia** include **un pernottamento** con prima colazione, un pranzo o una cena all'Hosteria del Maiale con vini abbinati e una **visita guidata** al Museo del Culatello. **INFO 0524/93.65.39; www.anticacortepallavicinarelais.it**

CIVITA CASTELLANA (Viterbo)

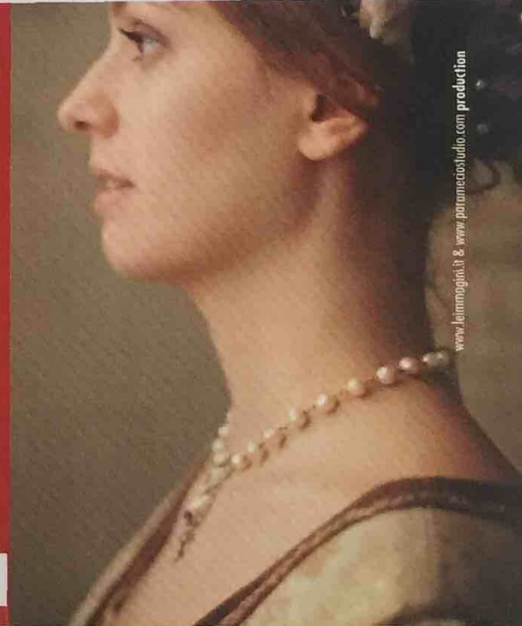
VIAGGIO NELLA TUSCIA

NOTTI DA SOGNO IN UN CASTELLO

Un soggiorno speciale alla scoperta della Tuscia, l'antica terra degli Etruschi nel cuore del Lazio. A Civita Castellana, in provincia di Viterbo, si può pernottare in un castello medievale, la **Residenza Antica Flaminia**, con tanto di torri e antichi merli. Immerso in un **parco secolare** di 12 mila metri quadri, dispone di una piscina nel verde con idromassaggio. Dal resort si raggiungono facilmente le terme del **Bullicame**, vere e proprie spa a cielo aperto situate vicino a Bagni di Viterbo. Un soggiorno da sogno a prezzi ragionevoli: il costo di una **doppia** con colazione è di **135 € a notte**. **INFO 0761/176.75.50; www.residenzaanticaflaminia.it**



DE LE DELIZIE ESTENSI FERRARA



Un Museo Portatile da tenere con te, GRATIS!

Una nuova App che puoi scaricare da Apple Store e Google Play, direttamente dai Qr Code qui di fianco.

Un viaggio attraverso il paesaggio culturale ferrarese rinascimentale, con i suoi castelli, giardini, leggende e misteri. Con questa App potrai entrare nelle stanze dei Duchi d'Este, ascoltare le storie con audioguida, leggere le curiosità ed esplorare le dimore attraverso video e foto panoramiche. Inoltre troverai giochi e quiz per divertirti e informazioni geolocalizzate per accompagnarti nell'esplorazione del territorio. **Per scaricarla non è necessario accreditarsi.** Visita anche: **www.ferraradeltapo-unesco.it - www.ferraraterraacqua.it**



Ministero
dei beni e delle
attività culturali
e del turismo

Legge 20 febbraio 2016, n. 77 "Misure speciali di tutela e fruizione dei siti italiani di interesse culturale, paesaggistico e ambientale, inseriti nella "lista del patrimonio mondiale" posti sotto la tutela dell'UNESCO"



PROVINCIA
DI FERRARA

Ferrara
terra e storia